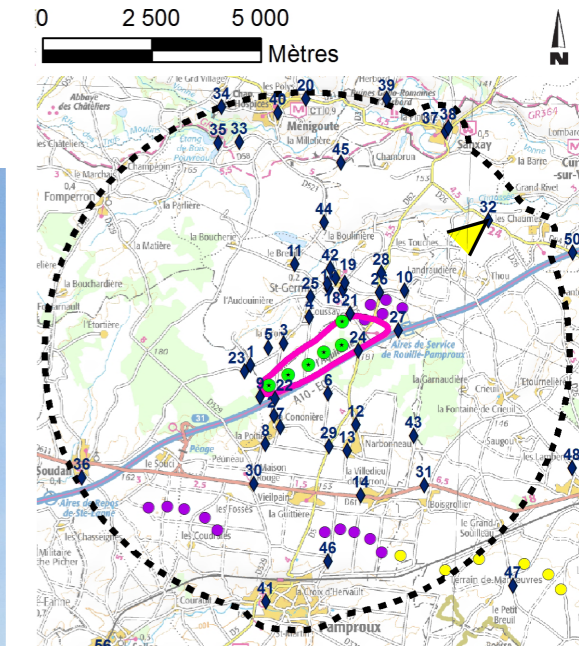


Photomontage 32 : D26, au sud de la Rougerie ; perception filtrée en superposition au parc existant de Saint-Germier

E5 E4 E3 E2 E1 E6



Parc éolien de Saint-Germier (construit)



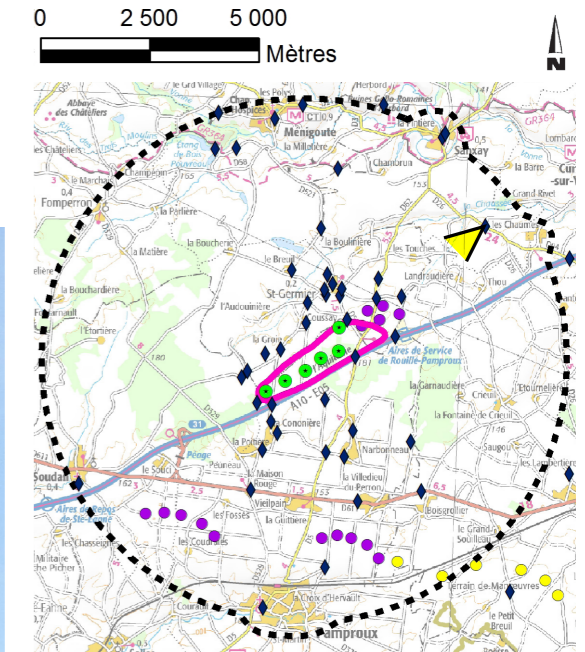
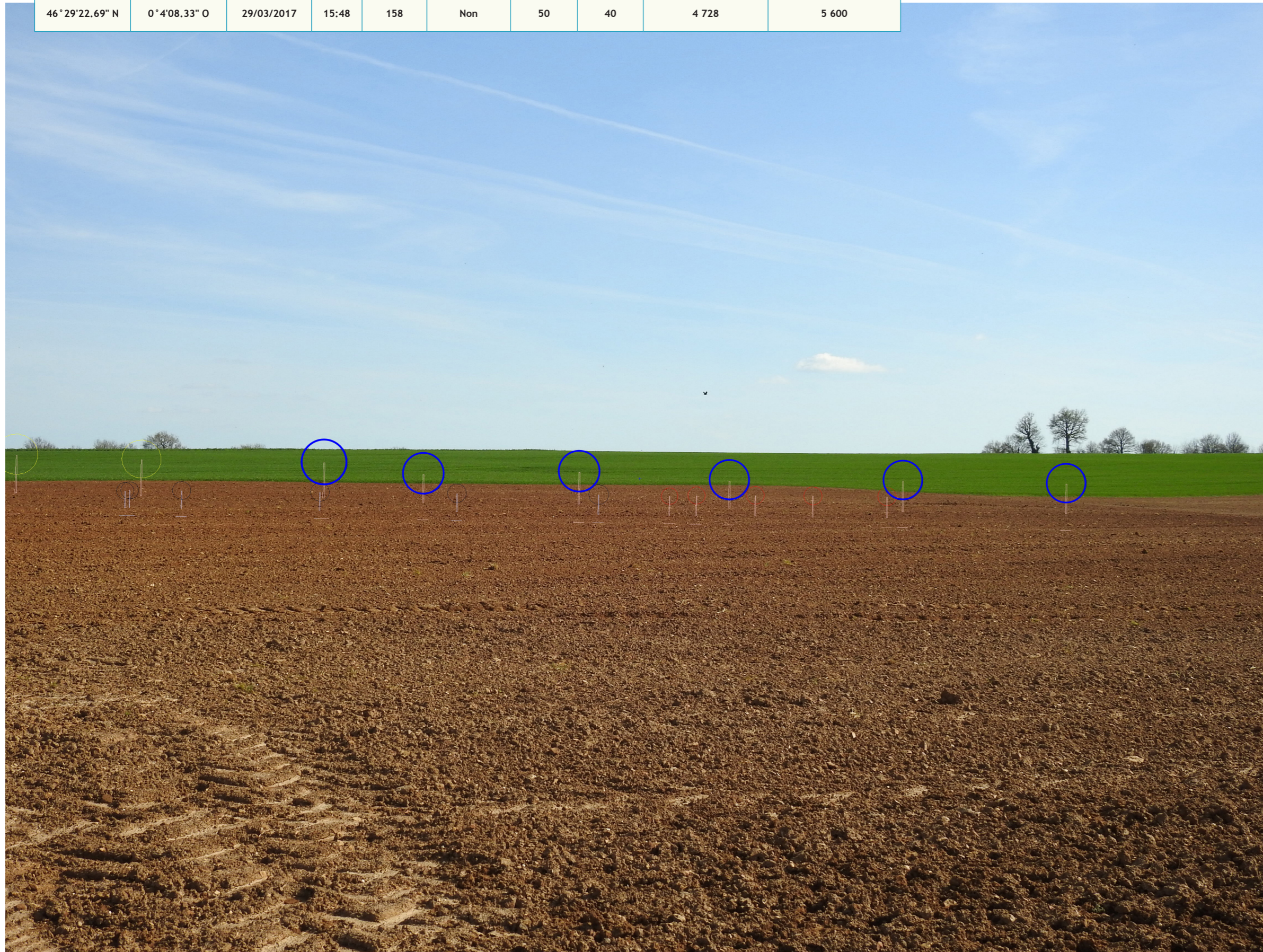
Latitude	Longitude	Date	Heure	Azimut (°)	Assemblage panoramique	Focale équiv. (24x36)	Angle de champ (°)	Distance à l'éolienne la plus proche (m)	Distance à l'éolienne la plus éloignée (m)
46° 28' 31.77" N	0° 0' 21.56" E	30/03/2017	10:16	235	Non	50	40	4 070	6 285

Sur la petite route départementale qui relie Sanxay à Jazeneuil, le parc construit de Saint-Germier apparaît visible latéralement, en surplomb des rideaux bocagers et boisés. Le projet éolien de Pamproux-Saint-Germier ne viendra que légèrement modifier la perception paysagère actuelle puisque la plupart des éoliennes en projet viendront se placer suffisamment en retrait des filtres bocagers pour se trouver fortement masquées ; seule l'éolienne E6 sera assez fortement perçue car plus proche et semblera ainsi faire partie du premier groupe d'éoliennes déjà construites de Saint-Germier.

d) Les covisibilités avec le patrimoine protégé

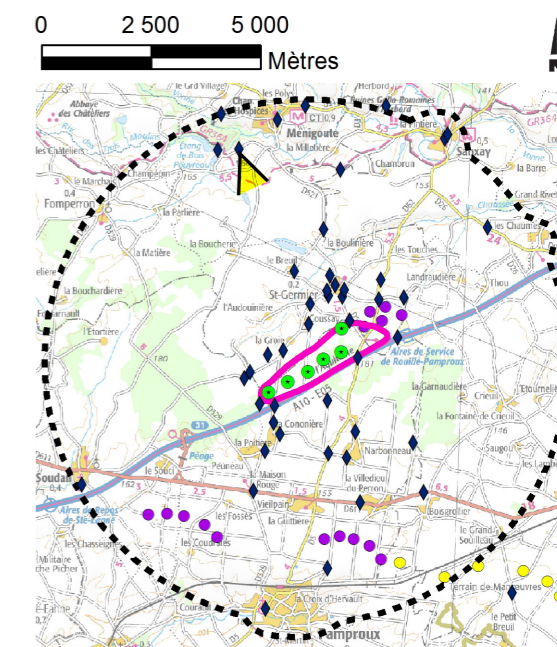
Photomontage 33 : Étang de Bois Pouvreau (site classé) ; covisibilité indirecte, très partielle et intermittente

Latitude	Longitude	Date	Heure	Azimut (°)	Assemblage panoramique	Focale équiv. (24x36)	Angle de champ (°)	Distance à l'éolienne la plus proche (m)	Distance à l'éolienne la plus éloignée (m)
46° 29'22.69" N	0° 4'08.33" O	29/03/2017	15:48	158	Non	50	40	4 728	5 600



Cette prise de vue au sud-est, en bordure du site classé, sur la petite route de desserte du lieu-dit l'Aumônerie, témoigne de la présence d'une ligne de crête topographique qui s'intercale entre le projet éolien et le site protégé. Ici, sur la bordure du site, seule l'extrémité des pales de l'éolienne E6 sera à peine perceptible par intermittence sur la ligne d'horizon et dans une vision non simultanée avec le site classé qui est situé à l'opposé du point de vue (dans le dos de l'observateur) ; ils s'agit donc d'une covisibilité indirecte (champs de vision opposés) et très faible.

Photomontage 34 : Étang de Bois Pouvreau (site classé) ; covisibilité filtrée semi-lointaine



Contexte de la prise de vue

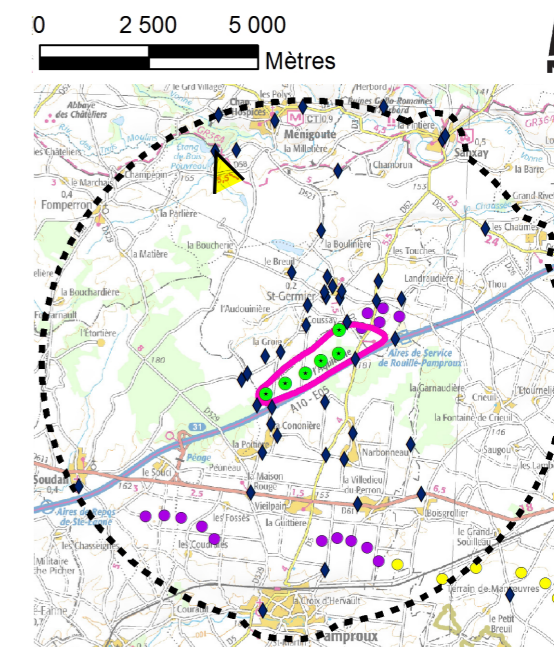


Latitude	Longitude	Date	Heure	Azimut (°)	Assemblage panoramique	Focale équiv. (24x36)	Angle de champ (°)	Distance à l'éolienne la plus proche (m)	Distance à l'éolienne la plus éloignée (m)
46° 29' 48.22" N	0° 4' 29.14" O	29/03/2017	16:00	156	Non	50	40	5 635	6 480

Cette prise de vue au nord du site classé, sur la route d'accès au lieu-dit la Ménagerie et au château de la Barre, montre la faible prégnance du projet éolien sur le paysage.

La vue est prise depuis une rare ouverture visuelle sur la route (entrée de champs), la route étant par ailleurs bordée d'une haie bocagère dense (taillis arbustif) qui filtre fortement la perception.

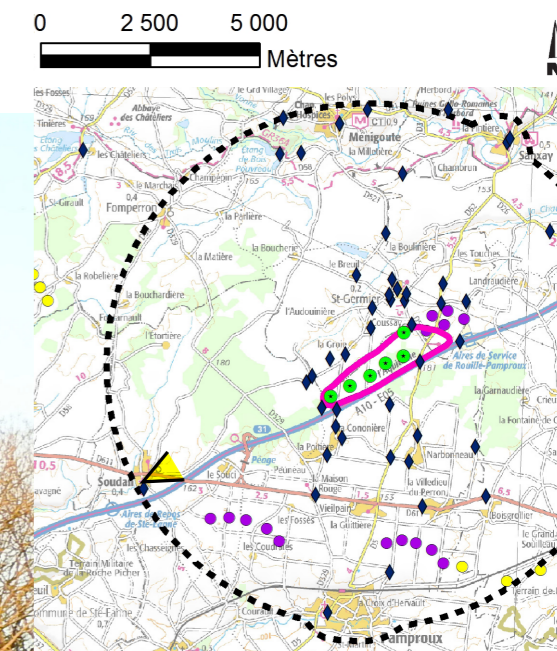
Photomontage 35 : Étang de Bois Pouvreau (site classé) ; absence de covisibilité



Cette prise de vue au cœur du site, sur la passerelle piétonne de l'étang, illustre l'absence de covisibilité (vue filaire des éoliennes) en raison du caractère encaissé du site qui se trouve être à la confluence de plusieurs cours d'eau, dans un talweg assez marqué et entouré de végétation boisée.

Latitude	Longitude	Date	Heure	Azimut (°)	Assemblage panoramique	Focale équiv. (24x36)	Angle de champ (°)	Distance à l'éolienne la plus proche (m)	Distance à l'éolienne la plus éloignée (m)
46° 29'21.46" N	0° 4'31.19" O	29/03/2017	15:26	158	Non	50	40	4 940	5 645

Photomontage 36 : Église de Soudan (CL) ; absence de covisibilité

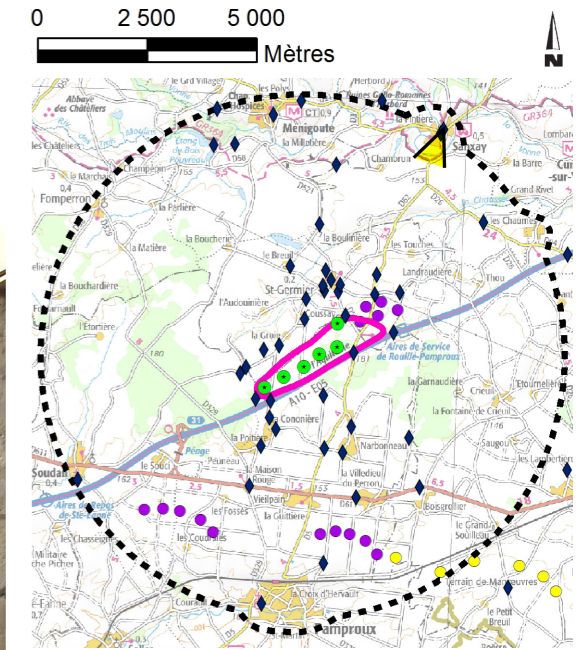


L'église de Soudan est enveloppée dans un écrin végétal et bâti qui ne permettra aucune covisibilité depuis ses abords immédiats.

Latitude	Longitude	Date	Heure	Azimut (°)	Assemblage panoramique	Focale équiv. (24x36)	Angle de champ (°)	Distance à l'éolienne la plus proche (m)	Distance à l'éolienne la plus éloignée (m)
46° 25'09.12" N	0° 6'42.91" O	16/03/2017	18:41	59	Non	50	40	4 742	6 920

Photomontage 37 : Maison avec fenêtre du XVe s. (ISMH) sur la Grande Rue à Sanxay ; absence de covisibilité

Latitude	Longitude	Date	Heure	Azimut (°)	Assemblage panoramique	Focale équiv. (24x36)	Angle de champ (°)	Distance à l'éolienne la plus proche (m)	Distance à l'éolienne la plus éloignée (m)
46° 29' 36.55" N	0° 0' 27.76" O	30/03/2017	9:23	214	Non	50	40	4 920	7 060



Le contexte bâti du bourg de Sanxay ne permettra aucune covisibilité entre le projet éolien et ses monuments historiques protégés comme en témoigne cette vue filaire aux abords du monument protégé (fenêtre du XVe siècle) situé sur la Grande Rue.